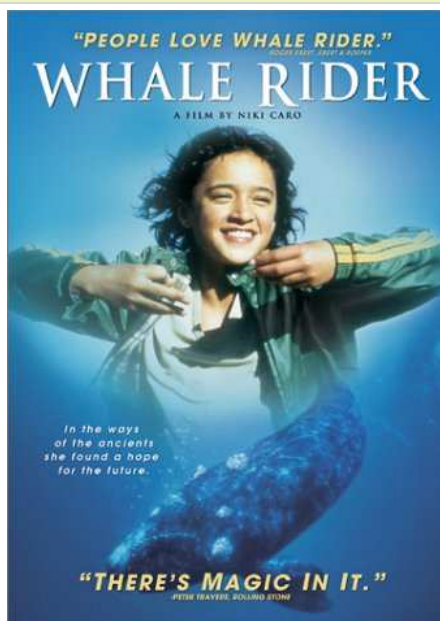


Niki Caro – **WHALE RIDER** - 2002

TÍTULO ORIGINAL	Whale Rider
AÑO	2002
DURACIÓN	105 min
PAÍS	
DIRECCIÓN	Niki Caro
GUIÓN	Witi Ihimaera
MUSICA	Lisa Gerrard
FOTOGRAFÍA	Leon Narbey
REPARTO	Keisha Castle-Hughes , Rawiri Paratene , Vicky Haughton , Cliff Curtis , Rawinia Clarke , Tammy Davis , Grant Roa , Mana Taumaunu , Rachel House
PRODUCTORA	South Pacific Pictures / Apollomedia / Pandora Films



GÉNERO CRÍTICA Y Drama / En un pequeño poblado de la costa de Nueva Zelanda, la gente aborigen de la tribu Whangara cree que su origen procede de mil años atrás, de un único ancestro, Paikea, que escapó de la muerte, tras volcar su canoa, montando a lomos de una ballena. Hasta nuestros días el jefe de los Whangara, el "Whale Rider", el Paikea, siempre ha sido un primogénito y un hombre. Pero Pai, una niña de 11 años, cree que ella es la destinada a ser la nueva jefe. Su abuelo Koro sigue aferrado a las tradiciones de elegir un líder masculino. Pai quiere a Koro más que nada en el mundo, pero ella decide luchar contra él y contra mil años de tradiciones para cumplir su destino.

Cuestionario

1. ¿En qué país y cuándo se desarrolla la película?
2. Señala en un mapa el país, su capital, accidentes geográficos y fronteras.
3. Busca información sobre este país: población, ciudades, recursos, religión, etc.
4. ¿Cuáles son los problemas principales que plantea la película?
5. Analiza los personajes de la película. *Pai* la niña y *Koro* el abuelo.
6. ¿Quiénes son los *Whangara*?
7. ¿Quién es *Whale Rider*?
8. ¿Qué representa la ballena en la mitología maorí?
9. ¿Por qué *Pai* no puede, en principio, cabalgar sobre la ballena?
10. Haz un comentario personal sobre la película y la lucha de la niña.

Web oficial de la película: <http://www.whaleriderthemovie.co.nz/>