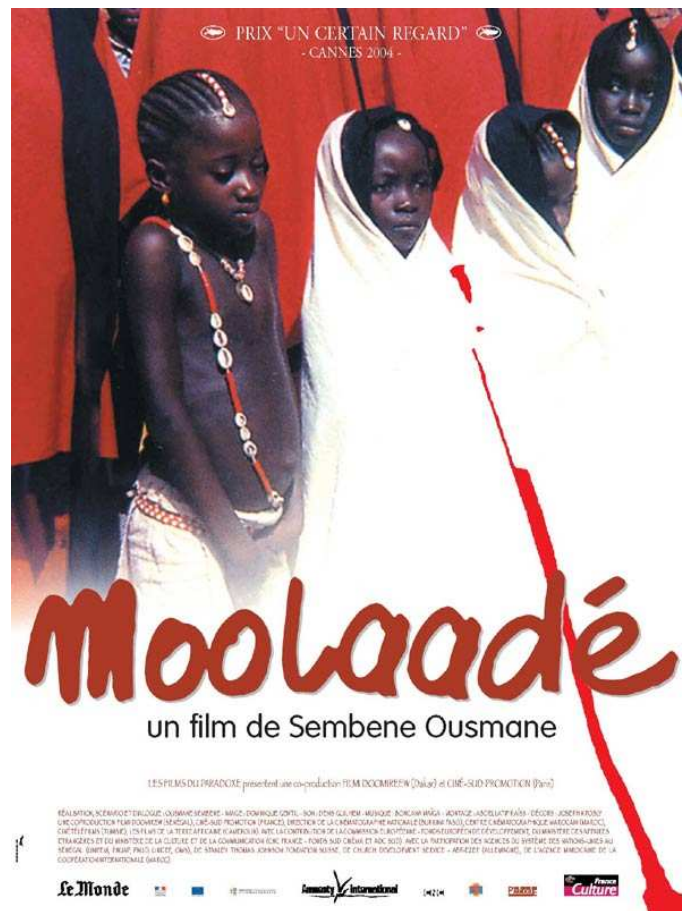


MOOLAADÉ



1. Haz un breve resumen de la película
2. ¿Cuál es el conflicto que se plantea en la película?
3. ¿Qué significa Moolaadé? Y ¿Salindé?
4. ¿Qué aspectos culturales relacionados con las mujeres se plantean en la película?
5. ¿Todos los hombres que aparecen en la película piensan igual sobre la ablación? ¿Y las mujeres?
6. ¿Qué significa para las mujeres de la aldea poseer una radio?
7. ¿Qué opinas de la frase pronunciada por la protagonista "Los hombres quieren encerrar nuestros pensamientos"?
8. La película acaba con un plano de una mezquita y un minarete coronado por una antena de TV ¿Cómo lo interpretas?
9. Opinión personal